



곰산 카페

강력 추천 메뉴를 소개!



곰 발자국 카레



ENMA라면



브라운 베어 / 북극곰 아이스크림



연어튀김 코페 팬



Honey 닭튀김



비엔나커피

상점

한정 상품 등 곰 굿즈가 잔뜩!



이벤트 정보

즐거운 이벤트도 한가득!



곰의 실력 테스트



큰곰의 우수한 능력을 꼭 봐 주세요!

곰의 애슬레틱

1등을 맞아서 상품 GET!!



오리 경주

각 이벤트 정보와 자세한 내용은 HP를 확인!



영업시간

기간	연중무휴	10/21~4/20	4/21~10/20
영업 시작 시간		9:30	9:00
영업 종료 시간		16:30	17:00

※입장은 영업 종료 시간 40분 전에 마감됩니다.
※영업시간은 변경될 수 있습니다. 아울러 산 정상에의 약천후 및 로프웨이 정점을 위해 휴원할 수 있습니다.
방문 전에 목장 홈페이지에서 최신 영업 상황을 확인하시기 바랍니다.

셔틀버스 안내
 온천 거리에서 로프웨이 승차장까지 무료 셔틀버스 운행 중!!
 온천 거리 각 호텔 지고쿠다니(지옥 계곡) 노보리베쓰온천 버스 터미널 관광 안내소
TEL.0143-84-2225
 부담 없이 문의하세요!!
 ※무료 셔틀버스는 온천 거리 일대만 운행합니다.
 ※노란색 구역이 무료 셔틀버스를 이용할 수 있는 범위입니다.

교통편 안내

삿포로에서

- JR [특급] 약 70분 JR 노보리베쓰역에서 버스로 약 15분
- 차 삿포로키타 IC에서 노보리베쓰히가시 IC까지 약 60분
노보리베쓰히가시 IC에서 노보리베쓰온천 방면으로 약 10분

신치토세 공항에서

- JR [특급] 약 47분 JR 노보리베쓰역에서 버스로 약 15분
- 버스 신치토세 공항에서 노보리베쓰온천까지 약 70분 [도난 버스]
- 차 신치토세 공항(도마코마이히가시 IC)에서 노보리베쓰히가시 IC까지 약 40분
노보리베쓰히가시 IC에서 노보리베쓰온천 방면으로 약 10분



시코쓰토야 국립공원
노보리베쓰온천 케이블 주식회사
노보리베쓰 곰목장
Noboribetsu BearPark

(우)059-0551
홋카이도 노보리베쓰시
노보리베쓰온천초 224번지
TEL.0143-84-2225(대표)
FAX.0143-84-2857
<https://bearpark.jp/>

노보리베쓰 곰목장

Noboribetsu Bear Park



곰목장

먼 옛날 아이누 민족이 '카무이(신)'라며 숭상한 아무르큰곰. 깊은 숲속에서 많은 곰들이 평화롭게 살고 있습니다. 다이내믹하면서도 유머러스! 개성 넘치는 곰들에게 대환분!!

제1목장



제2목장



아기곰 목장

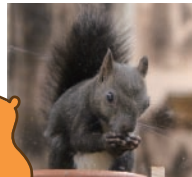
대인기 '사람 우리' 유리 너머로 곰과 대면!

봄에는 아기 곰을 볼 수 있을... 지도?!

너무 무서워서 눈물이 날지도?

다람쥐의 숲

희귀한 다람쥐를 만날 수 있어!!



로프웨이

고속 곤돌라(보통 6인승)가 산로쿠역에서 정상까지 전체 길이 1260m, 고저 차 300m를 약 7분 만에 단숨에 올라갑니다.



단풍철에는 절경!

가라! 도바호!(겨울철 한정)
연어를 곤돌라에 매달아 건조시켜 '연어포'로 만들기 위한 유니크 곤돌라를 운행합니다(탑승할 수는 없습니다). 건조된 연어포는 곰의 사료로 활용합니다.



로프웨이 산로쿠역

굿타라호

둘레 8km, 호면 표고 257m, 깊이 145m. 큰곰 박물관 옥상 전망대에서 바라보는 대 파노라마는 압권!! 시코쓰토야 국립공원의 원생림도 볼거리 중 하나!



유카라의 마을 (아이누코탄)

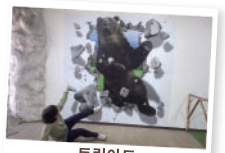
아이누 문화를 체험!

아이누의 귀중한 문화유산을 보존하고 유형문화재를 후세에 전하기 위해 생활양식을 충실히 재현. 아이누 민족의 귀중한 생활용품을 다수 전시.



큰곰 박물관

전 세계적으로 보기 드문 박물관!



트릭아트



아기곰 크기 체험

생후 1일째부터 성체가 되기까지 세대별 박제, 골격 표본, 곰의 기원과 역사, 습성과 생태, 세계 분포 현황, 인축 상황 등 많은 자료를 전시.

