



クマ山カフェ



イチオシメニューをご紹介します!



クマの足あとカレー



間魔ラーメン



ヒグマ・シロクマアイス



鬼オンギドッグ



Honeyからあげ



ウインナーコーヒー

ショップ

限定商品などクマグッズがいっぱい!



イベント情報

楽しいイベントもりだくさん!

ホーリー



クマの腕試し



クマのアスレチック

ヒグマの優れた能力をぜひご覧ください!

1着を当てて賞品GET!!



アヒルの競走

各イベント情報や詳細はHPをチェック!



営業時間

期間	年中無休	10/21~4/20	4/21~10/20
営業開始時間		9:30	9:00
営業終了時間		16:30	17:00

※最終入園時間は営業終了時間の40分前となっております。
※営業時間は変更となる場合がございます。また、悪天候やロープウェイの点検の為に休園する場合がございます。
来園前に公式ホームページより最新の営業状況をご確認ください。

送迎のご案内
温泉街からロープウェイ乗り場まで無料シャトルバス運行中!!
温泉街各ホテル | 地獄谷 | 登別温泉バスターミナル | 観光案内所
TEL.0143-84-2225
お気軽にお電話を!!
※無料送迎は温泉街一帯のみとなります。
※黄色い枠のエリアが無料送迎可能範囲となります。

交通のご案内

札幌から

JR [特急]約70分 JR登別駅からバスで約15分

車 札幌北ICから登別東ICまで約60分
登別東ICから登別温泉方面へ約10分

新千歳空港から

JR [特急]約47分 JR登別駅からバスで約15分

バス 新千歳空港から登別温泉まで約70分 [道南バス]

車 新千歳空港(苫小牧東IC)から登別東ICまで約40分
登別東ICから登別温泉方面へ約10分



支笏・洞爺国立公園
登別温泉ケーブル株式会社
のぼりべつクマ牧場
Noboribetsu Bear Park

〒059-0551
北海道登別市登別温泉町224番地
TEL.0143-84-2225(代)
FAX.0143-84-2857
<https://bearpark.jp/>

のぼりべつクマ牧場

Noboribetsu Bear Park



クマ牧場

その昔、アイヌ民族から「カムイ（神）」と崇められていたエゾヒグマ。深い森のなか、大勢のクマ達がのびのびと暮らしています。ダイナミックかつユーモラス！個性溢れるクマ達に大興奮！！

第1牧場



第2牧場



子グマ牧場

怖すぎて泣いちゃうかも？

大人気の『ヒトのオリ』ガラス越しにクマと対面！

春には赤ちゃんクマが見られる…かも？！

ユーカラの里（アイヌコタン）

アイヌ文化を体感！

アイヌの貴重な文化遺産を保存し有形文化財を後世に伝える為生活様式を忠実に再現。アイヌ民族の貴重な生活用具を多数展示。



ヒグマ博物館

世界でも珍しい博物館！



フォトリックアート

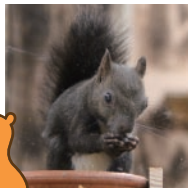


子グマの大きさを体験

生後1日目から成獣までの世代別剥製、骨格標本、クマの起源と歴史、習性や生態、世界の分布状況、人畜の被害状況など、数多くの資料を展示。

リスの杜

珍しいリスに会えるよ!!



ロープウェイ

高速ゴンドラ（通常6人乗り）が山麓駅から山頂まで全長1260m、高低差300mを約7分で一気に駆け登ります。



ゆけ！とば号！（冬季限定）

ゴンドラに鮭を吊りし、鮭を寒干して「鮭とば」にするためのユニークゴンドラが運行しております。（乗ることはできません）干し上がった鮭とばは、クマ用の飼料として活躍します。



紅葉シーズンは絶景！



ロープウェイ山麓駅

クッタラ湖

周囲8km、湖面高257m、深さ145m。ヒグマ博物館屋上の展望台からの大パノラマは圧巻!! 支笏洞爺国立公園の原生林も見所のひとつ!

