



棕熊山咖啡廳

為您介紹特別推薦菜單！



熊腳印咖啡



炎魔拉麵



棕熊 / 北極熊冰淇淋



洋蔥醬三文魚炸熱狗



蜜糖炸雞



維也納咖啡

商店

限定商品等棕熊相關物品十足！



活動資訊

有趣的活動種類豐富多元！



棕熊本領試驗



棕熊傑出的本領十分值得一看！

棕熊競技

猜中第一名可獲得獎品！



鴨子競賽

各活動資訊與詳情請參見官網！



營業時間

期間	全年無休	10/21~4/20	4/21~10/20
開始營業時間		9:30	9:00
打烊時間		16:30	17:00

※最晚入園時間為打烊時間的40分鐘前。
※營業時間可能有所變更，亦可能因山頂天氣惡劣或纜車檢修而暫停營業。
煩請蒞臨本園前，至官方網站首頁確認最新營業狀況。



接駁車指南
從溫泉街到纜車搭乘處的免費接駁巴士行駛中！
溫泉街各飯店 地獄谷
登別溫泉巴士總站 觀光旅遊諮詢站
電話：0143-84-2225
歡迎來電洽詢！
※免費接送僅限溫泉街一帶。
※黃色區域為可免費接送的範圍。

交通指南

從札幌出發

- JR [特急]約70分鐘 從JR登別站搭巴士約15分鐘
- 車 從札幌北IC到登別東IC約60分鐘 從登別東IC到登別溫泉方向約10分鐘

從新千歲機場出發

- JR [特急]約47分鐘 從JR登別站搭巴士約15分鐘
- 巴士 從新千歲機場到登別溫泉約70分鐘[道南巴士]
- 車 從新千歲機場(苫小牧東IC)到登別東IC約40分鐘 從登別東IC到登別溫泉方向約10分鐘



支笏・洞爺國立公園
登別溫泉纜車有限公司
登別棕熊牧場
Noboribetsu Bear Park

〒059-0551
北海道登別市登別溫泉町224番地
電話：0143-84-2225 (代表號)
傳真：0143-84-2857
<https://bearpark.jp/>

登別 棕熊牧場

Noboribetsu Bear Park



棕熊牧場

從前，蝦夷棕熊被愛努民族尊崇為「Kamuy (神靈)」。
為數眾多的棕熊，悠閒自在地生活在幽深的森林裡。
棕熊們活力充沛、可愛逗趣，且充滿個性，令觀者無不興奮雀躍！

第一牧場



第二牧場



小熊牧場

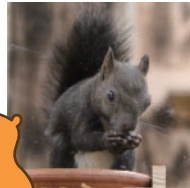
春天時
還可能看到
剛出生的小熊？！

說不定
會嚇到
哭出來？

超人氣的
「人之寵」
可讓您隔著玻璃
和棕熊見面！

松鼠之森

可以看到罕見的松鼠喔！



纜車

高速纜車 (通常限乘六人)
從山腳站到山頂全長1260
公尺、高低差300公尺，
車程約7分鐘即可一口氣到
達山頂。



紅葉季節的景觀絕佳！

去吧！Toba號! (冬季限定)

本園有將鮭魚掛在纜車裡，運用冷
空氣使其乾燥做成「鮭魚乾」的特
殊纜車行駛著。(無供搭乘)
風乾好後的鮭魚乾，即是棕熊的
飼料。



纜車山腳站

Yukar敘事詩之里(愛努部落)

親身感受愛努文化！

這裡忠實重現了愛努民族的
生活方式，展示許多其貴重的
生活用具，以保存愛努珍貴的
文化遺產，將有形和無形的文
化財傳承給後世。



棕熊博物館

世界罕見的博物館！



立體錯覺藝術



體驗小熊的大小

此處展示了棕熊從出生第一天乃至成年
的不同時期標本、骨骼標本，以及棕熊的
起源和歷史、習性和生態、全球分布狀況、
對人畜造成的災害情形等可觀的資料。

俱多樂湖

環湖周長8公里，湖面標高257公尺，水深145公尺。
從棕熊博物館屋頂展望台所見的全景景致，令人嘆為觀止！
支笏洞爺國立公園原生林的景色也相當優美！

