



棕熊山咖啡店

推荐菜品介绍!



熊脚印咖喱



炎魔拉面



棕熊 / 北极熊冰淇淋



洋葱酱三文鱼炸热狗



蜂蜜炸鸡



维也纳咖啡

商店

限定款商品等棕熊小物件琳琅满目!



活动信息

娱乐活动丰富多彩!



棕熊展示本领



一定要来看看棕熊的高超本领哦!

棕熊拓展训练

各种活动信息及详细内容请查看官网!



猜中第一名, 赢得奖品!!



鸭子竞赛

营业时间			
期间	全年无休	10/21~4/20	4/21~10/20
营业开始时间		9:30	9:00
营业结束时间		16:30	17:00

※营业结束时间40分钟前停止进入牧场。
 ※营业时间有时会有变更。另外,有时会因为山顶天气恶劣或检修缆车而关闭牧场。
 来前请确认本牧场官网上的最新营业情况。

接送指南
 从温泉街到缆车搭乘处之间运行免费接送巴士!!
 温泉街各酒店 地狱谷
 登别温泉巴士总站 观光咨询处
 电话:0143-84-2225
 欢迎垂询!!

※免费接送范围仅限于温泉街附近。
 ※以上黄色所示区域为可免费接送的范围。

交通指南	
从札幌出发	
	JR [特急]电车约70分钟 从JR登别站乘巴士约15分钟
	驾车 从札幌北IC(交流道)到登别东IC约60分钟 从登别东IC前往登别温泉方向约10分钟
从新千岁机场出发	
	JR [特急]电车约47分钟 从JR登别站乘巴士约15分钟
	巴士 从新千岁机场乘坐[道南巴士]到登别温泉约70分钟
	驾车 从新千岁机场(苫小牧东IC)到登别东IC约40分钟 从登别东IC前往登别温泉方向约10分钟



支笏洞爷国立公园
 登别温泉缆车株式会社
登别棕熊牧场
 Noboribetsu Bear Park

邮编059-0551
 北海道登别市登别温泉町224番地
 总机:0143-84-2225
 传真:0143-84-2857
<https://bearpark.jp/>

登别 棕熊牧场

Noboribetsu Bear Park



棕熊牧场

从前，日本棕熊被爱努民族崇之为“神”。众多棕熊悠闲地生活在茂密的森林深处。它们充满活力又憨态可掬！个性多样的棕熊定会令您感到惊喜不断！！

第1牧场



第2牧场



小熊牧场

备受欢迎的“人笼子”，可以隔着玻璃与棕熊面对面！

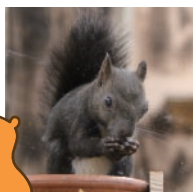
春天说不定能看见熊宝宝……?!

说不定会被吓哭哦？



松鼠之森

能看到罕见的松鼠哦！！



缆车

高速吊厢式缆车（一般乘坐6人）从山脚站至山顶全长1260米，高低落差300米，约7分钟可直达山顶。



出发吧！冬叶号！（仅限冬季）

冬季运行着一种独特的吊厢式缆车，是将鲑鱼悬挂在吊厢上，风干制成“鲑鱼冬叶”。（不可乘人）风干后的鲑鱼冬叶可作为棕熊的饲料。



红叶季节美不胜收！



缆车山脚站

英雄叙事诗之乡(爱努部落)

体验爱努文化！

这里忠实还原出了爱努人的生活状态，目的是保存爱努的珍贵文化遗产，并将有形和无形文化遗产传承于后世。展示着许多爱努民族珍贵的生活用具。



棕熊博物馆

在世界上亦属罕见的博物馆！



错觉艺术摄影



感受小熊的大小

这里展示着从出生第1天到成年的不同年龄段的棕熊剥制标本、骨骼标本、熊的起源和历史、习性和生态、全球分布状况、人畜受害状况等众多资料。

俱多乐湖

周长8公里，湖面高257米，湖深145米。从棕熊博物馆的屋顶展望台眺望到的全景瑰丽无比！！支笏洞爷国立公园的原始森林也值得一看！

