

今年もダイキチがボス就任！！

飼育員は見たべあ！

のほりべつ
クマ牧場通信
62号

2022年
8月1日

発行
のほりべつ
クマ牧場
動物課



10年連続ボスとなったダイキチ=7月14日

今年のボス争いはいかに？

のほりべつクマ牧場のボスが決まり、今年も昨年に引き続き「ダイキチ（16歳）」が就任しました。今年で10年連続のボスとなり、昨年は9年連続で記録が並んでいた16代目ボスの「マツ」を抜き、見事単独での歴代最長記録となりました。ライバルであるマンタロウ（16歳）もダイキチに対して威嚇をしたり、時にはパンチをしたりすることもありましたが、ダイキチが睨むと逃げるため大きな闘争などはなく、今年も目立ったボス争いは見られませんでした。

ダイキチの背中にはヒグマのマーキング行動である背こすりの痕跡を示す脱毛部が目立っており、背こすり頻度の多さが伺えます。



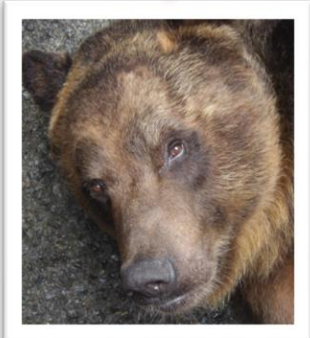
ナッツ（左）とダイキチ（右）の背中の状態=7月10日

背こすりは繁殖期に増加するの
が特徴で、強いオスは堂々と見せつけるように行っています。
ボス在位10年連続となったダイ

キチは、貫禄も増してきました。ダイキチと双子のナッツはダイキチの傍にずっといて、自分もボスだと思っているような素振りを見せることもあります。

ダイキチが安定してボスの座を守ってくれているおかげで、のほりべつクマ牧場は今年も平和な牧場になりそうです。ダイキチがどこまでボスの座を守りぬけるかも楽しみですが、今後どのように世代交代が起こるのかも気になるところです。

きんのくまさん



レン 男 (11)

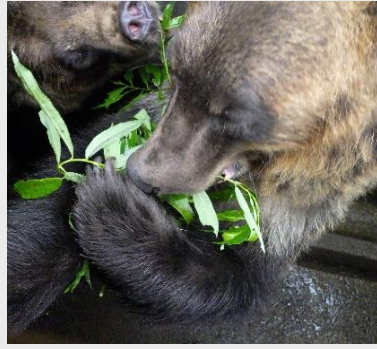
顔周りが茶色っぽく明るい毛が特徴です。今年の子グマ、アレンとレナのお父さんです。

レンはマイペースですが、子供のように無邪気な時もあり、ご飯が早くほしい時はお部屋の扉を叩いて「はやく〜」と飼育員におねだりする様子もみられます。反面、メスのクマさんにはとても優しく紳士的で、男らしいクマさんです。

ヒグマの食性

今回はヒグマが食べる植物についてお話しします。

ヒグマは鋭い牙を持っているため、主に肉を食べていると思われる方も多いかと思いますが、ですが、実は「雑食性」の動物です。野生では植物や昆虫、木の実、魚など幅広い種類の物を食べています。そのため意外にもヒグマは植物をモリモリ食べます。



ヤナギの葉を与えると取りあいに発展する程の大好物

今月の一食

まんまるの
魔法逃れる
クマおらず



クマ牧場でもエンリツチメントとして野草を与えており、「ヤナギ」「イタドリ」「フキ」など園内に生えている植物を与えています。しかし、何でもかんでも与えているわけではありません。「テンナンショウ」「トリカブト」などの危険な毒草を見分けて、安全なものを与えています。

飼育員は、ただ動物のことだけを勉強しているわけではありません。動物に与えても大丈夫なものなのかを確かめるために、ヒグマの食性を把握し、植物のことを勉強するのも仕事のひとつです。



毒草の「テンナンショウ」

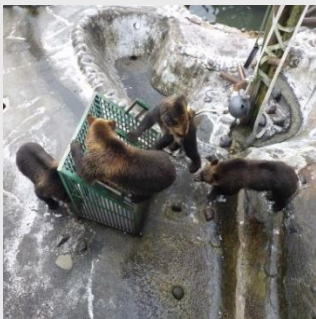
クマ牧場

新イベント情報

第二牧場では、試験的に土日祝日限定で幼獣グマと成獣グマの展示入れ替えを行っており、入れ替え作業もご覧いただいています。

ここでお客様に、是非注目していただきたいポイントを2つご紹介いたします。1つ目は「体の大きさ」です。幼獣グマは1〜3歳で、体重は80〜100kg。成獣のクマは9〜34歳で、150〜200kgくらいです。どちらもメスですが、幼獣と成獣の体の大きさの違いを、是非見比べてみてください。

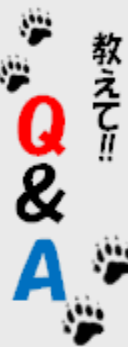
2つ目は「行動の違い」です。成獣グマは落ち着きがあり、それぞれ個性溢れるアピール方法を見せてくれますが、幼獣グマは、好奇心が旺盛で遊び盛りのため、元気に追いかけてくる様子や丸太によじ登る姿など、動きの違いにも注目してご覧ください。



興味津々な様子で第二牧場の緑のオりに集まる幼獣グマ
=7月9日

この他にも、普段見る事のできない飼育員の作業の様子なども、解説を交えながらご覧いただけます。誠に勝手ながらクマの事情により中止となる可能性もあります。見所盛りだくさんとなっておりますので、是非土日祝日に第二牧場まで足を運んでみてください！

教えて!!



○ペンネーム ハル様

Q クマさんはどのくらいでアピールを覚えるの？

A のほりべつクマ牧場のクマさん達は、飼育員からアピール方法を教えてもらうわけではなく、どのようにすればお客様からのおやつを獲得できるか、学習を重ねてアピールをするようになっていきます。1〜3歳のクマさんの中ではツクシが一番最初にアピールを覚えました。覚えるまでは、1か月程でした。



まだまだ発展途上な
若いクマさんのアピール