

お腹がすいたら

クマ山食堂

北海道名物「ジンギスカン」や、ラーメン・うどんなどの種類、ご飯類などメニューが豊富!! どれにしようか、<まっちゃろう?>



ラム丼 ¥850



カツカレー ¥1,050



ソフトクリーム 各¥300



関虎ラーメン ¥750



とんかつ定食 ¥1,050



フライドポテト ¥300

実は売ってます

お土産ショップ



お菓子やクリアファイル、ネタ全開なオリジナルシャツなど面白グッズがいっぱい!!



かっこいいMagNET ¥450



ヒトのえざチョコクッキー ¥400



クリアファイル ¥200



楽しいイベントもりだくさん!!



ご存じ!NKB 第5回総選挙



わんわんステージ



ゆげ!鮭トバ号!!



アヒルの競走

1着当てて景品GET!

たくさん集めてね!

各イベント情報や詳細はHPをチェック!!

FREE Wi-Fi



どんぐり割引!

大湯沼川 天然足湯

登別地獄谷

乗り場

無料 シャトルバスをご利用ください! TEL.0143-84-2225

のぼりべつ クマ牧場

片道運行 温泉街からロープウェイ乗り場まで無料シャトルバス運航中!!



上記よりお気軽にお電話を!!
※無料送迎は温泉街一帯のみとなります。
※黄色い枠のエリアが無料送迎可能範囲となります。

交通のご案内

札幌から

JR → [特急]約70分 JR登別駅からバスで約13分

車 → 札幌北ICから登別東ICまで約60分
登別東ICから登別温泉方面へ約10分

新千歳空港から

JR → [特急]約47分 JR登別駅からバスで約13分

バス → 新千歳空港から登別温泉まで約70分[道南バス]

車 → 新千歳空港(苫小牧東IC)から登別東ICまで約40分
登別東ICから登別温泉方面へ約10分

営業時間

期間	2/1 ~ 3/31	4/1 ~ 6/30 10/1 ~ 1/31	7/1 ~ 9/30
乗車券発売開始	8:30	8:30	8:00
営業終了時間	16:00	16:30	17:00

※最終受付は、営業時間の40分前となっておりますので予めご了承ください。

年中無休 ロープウェイの点検の為休園することがございます。



支庁・洞爺国立公園

登別温泉ケーブル株式会社

Noboribetsu Bear Park

〒059-0551 北海道登別市登別温泉町224番地

TEL.0143-84-2225(代) FAX.0143-84-2857

ホームページ <http://www.bearpark.jp>



のぼりべつ

クマ牧場

PARK INFORMATION



迫力満点!! Exciting!

クマ牧場

その昔、アイヌ民族から「カムイ(神)」と崇められていたエゾヒグマ。現在、深い森のなか、約80頭余が生息しています。ダイナミックかつユーモラス! 個性溢れるクマ達に大興奮!!



春には赤ちゃんクマが見られる…かも?!

大人気の『人のオリ』怖すぎて泣いちゃうかも?



こぐま牧場



おねがい! おやつちょうだい!

隠れんぼしてるかも?

リス小屋

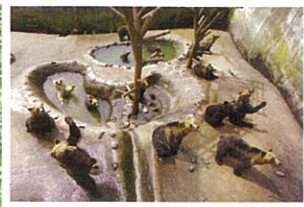
珍しいリスに会えるよ!!



おやつを投げると上手にバクッ!



第1牧場



第2牧場



クマの世界へ空中散歩

ロープウェイ

高速ゴンドラ(通常6人乗り)が約15秒間隔で出発。山麓駅から山頂まで全長1260m、高低差300mを約7分で一気に駆け登ります。



ロープウェイ山麓駅



ロープウェイ山頂駅



眼下に広がる雄大な自然

世界でも珍しい

ヒグマ博物館

生後1日目から成獣までの世代別剥製、骨格標本、クマの起源と歴史、習性や生態、世界の分布状況、人畜の被害状況など、約500点もの資料を展示。



世界の分布状況



アイヌの人の暮らし



アイヌ文化を体験

ユーカラの里 (アイヌコタン)

アイヌの貴重な文化遺産を保存し有形無形文化財を後世に伝える為生活様式を忠実に再現。貴重な生活用具を約300点展示。



アイヌコタン入口

※5月~10月の営業となります



工芸作業の様子



貴重な展示品の数々



木彫り工芸品



アイヌ文化ではヒグマが神の化身であると考えられているんだって!

日本屈指の透明度

クッタラ湖

周囲8km、湖面高257m、深さ145m。屋上展望台からの大パノラマは圧巻!! 支笏洞爺国立公園の原生林も見所のひとつ!



神秘的な雲海



朱に染まる夕焼け



凍てつく湖面